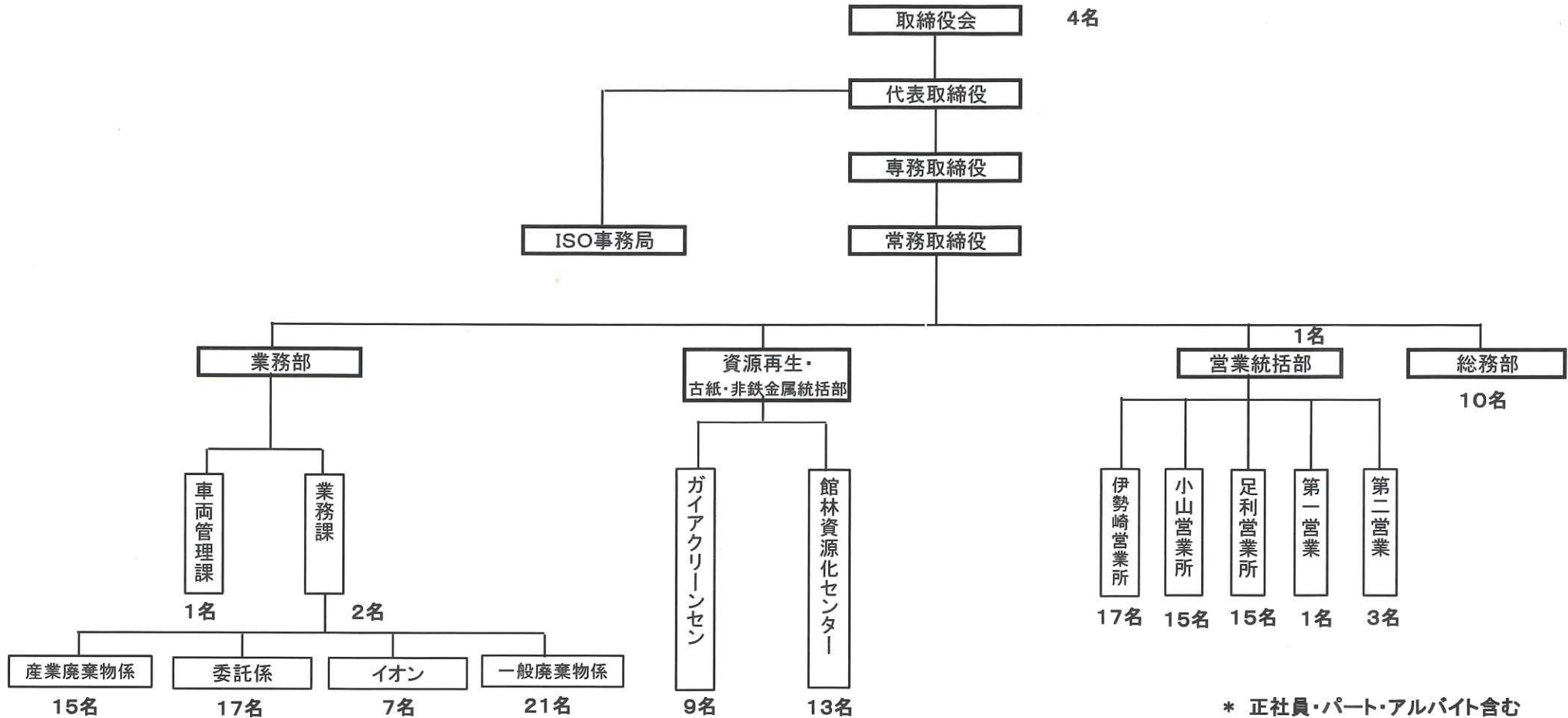


株式会社 鴫商 組織図

平成30年 4月 1日 現在



* 正社員・パート・アルバイト含む

TTL 150名

株式会社 鞆商 財務諸表

貸借対照表
平成27年9月30日

(単位:千円)

資産の部		負債の部	
流動資産	533,661	流動負債	202,740
固定資産	803,930	固定負債	223,583
繰延資産	0		
		負債の部合計	426,323
		純資産の部	
		資本金	10,000
		利益剰余金	901,268
		純資産の部合計	911,268
資産の部合計	1,337,591	負債・純資産の部合計	1,337,591

貸借対照表
平成28年9月30日

(単位:千円)

資産の部		負債の部	
流動資産	470,605	流動負債	176,315
固定資産	835,323	固定負債	152,570
繰延資産	0		
		負債の部合計	328,885
		純資産の部	
		資本金	10,000
		利益剰余金	967,043
		純資産の部合計	977,043
資産の部合計	1,305,928	負債・純資産の部合計	1,305,928

貸借対照表
平成29年9月30日

(単位:千円)

資産の部		負債の部	
流動資産	740,144	流動負債	249,936
固定資産	820,031	固定負債	215,856
繰延資産	0		
		負債の部合計	465,792
		純資産の部	
		資本金	10,000
		利益剰余金	1,084,383
		純資産の部合計	1,094,383
資産の部合計	1,560,175	負債・純資産の部合計	1,560,175

損益計算書

自:平成26年10月1日
至:平成27年9月30日

(単位:千円)

売上高	1,834,267
売上総利益	946,394
営業利益	127,455
経常利益	136,513
税引後当期利益	113,670

損益計算書

自:平成27年10月1日
至:平成28年9月30日

(単位:千円)

売上高	1,912,360
売上総利益	965,886
営業利益	88,697
経常利益	93,113
税引後当期利益	65,775

損益計算書

自:平成28年10月1日
至:平成29年9月30日

(単位:千円)

売上高	2,063,999
売上総利益	1,090,456
営業利益	179,348
経常利益	181,406
税引後当期利益	117,340



単位:トン

		平成29年4月1日 ~ 平成30年3月31日				
種類	県名	群馬県	栃木県	茨城県	埼玉県	合計
動植物性残さ		146.7	3,009.3	367.5	0.0	3,523.5
廃プラスチック類		2,119.9	1,063.1	160.6	367.6	3,711.2
金属くず		778.3	69.3	15.0	43.5	906.1
木くず		711.6	277.2	370.5	92.2	1,451.5
汚泥		1,360.5	816.0	1,032.6	73.3	3,282.4
その他		621.9	87.3	15.7	113.6	838.5
合計		5,738.9	5,322.2	1,961.9	690.2	13,713.2

単位:トン

		平成28年4月1日 ~ 平成29年3月31日				
種類	県名	群馬県	栃木県	茨城県	埼玉県	合計
動植物性残さ		181.4	2,513.2	1.5	647.7	3,343.8
廃プラスチック類		1,794.3	1,195.9	162.5	375.3	3,528.0
金属くず		846.7	135.5	12.4	62.5	1,057.1
木くず		782.2	259.8	183.4	84.6	1,310.0
汚泥		1,054.4	446.2	55.3	60.4	1,616.3
その他		486.2	83.4	21.3	93.0	683.9
合計		5,145.2	4,634.0	436.4	1,323.5	11,539.1

単位:トン

		平成27年4月1日 ~ 平成28年3月31日				
種類	県名	群馬県	栃木県	茨城県	埼玉県	合計
動植物性残さ		181.4	2,513.2	1.5	647.7	3,343.8
廃プラスチック類		1,874.8	1,239.5	157.7	390.1	3,662.1
金属くず		844.8	150.0	9.6	59.9	1,064.3
木くず		733.8	336.7	185.2	117.1	1,372.8
汚泥		1,063.9	466.7	55.9	60.9	1,647.4
その他		588.1	158.9	73.9	81.5	902.4
合計		5,286.8	4,865.0	483.8	1,357.2	11,992.8